



NIEUWSBRIEF

Onderzoeksprogramma Peripartum Psychiatrie Erasmus MC Rotterdam

Beste deelnemers aan het OPper onderzoek en geïnteresseerden,

We willen u graag op de hoogte houden van de laatste ontwikkelingen binnen het **Onderzoeksprogramma Peripartum Psychiatrie Erasmus MC Rotterdam (OPper)**. OPper richt zich op vrouwen met (risico op) ernstige psychiatrische klachten tijdens zwangerschap en kraamtijd. Ons doel is inzicht te krijgen in het ontstaan en beloop van postpartum psychose en depressie om preventieve maatregelen te kunnen nemen. Tevens onderzoeken we de mogelijke invloed van deze aandoeningen op de ontwikkeling van het kind.

Voor meer informatie over de studie en het onderzoeksprogramma kunt u terecht op www.opperstudie.nl.

Met dank aan alle vrouwen die bijdragen aan OPper. Uw deelname is van onschatbare waarde!

Nieuws binnen OPper

- Samen met onze collega's van het Erasmus MC en Icahn School of Medicine at Mount Sinai hebben we een prestigieuze subsidie van de Amerikaanse National Institutes of Health (NIH) ontvangen. Met deze subsidie wordt het mogelijk om een belangrijk onderzoek uit te voeren naar het effect van het gebruik van antipsychotica tijdens de zwangerschap op de gezondheid van de vrouwen en op de ontwikkeling van kinderen. Dit gaan we doen binnen de **MAIA studie**.

In de laatste jaren is het gebruik van medicijnen tegen psychose bij zwangere vrouwen toegenomen, maar de effectiviteit en de effecten voor het kind zijn nog niet goed onderzocht. Om duidelijkheid te krijgen over welk advies we aanstaande moeders met psychische aandoeningen het beste kunnen geven, is onderzoek naar het effect van antipsychotica nodig.

Astrid Kamperman, Eline Poels, Veerle Bergink, Nicola Westerbeek en Hilmar Bijma van de afdelingen Psychiatrie en Verloskunde & Gynaecologie van het Erasmus MC zijn als team betrokken bij dit onderzoek.



Coördinator: Astrid Kamperman

Email: maia@erasmusmc.nl

- Per januari is Annie Nguyen als **nieuwe onderzoeksmedewerker** gestart bij ons onderzoeksprogramma. Zij zal ons team ondersteunen bij het opstarten van de MAIA studie.
- Afgelopen jaar heeft Dr. Veerle Bergink de prestigieuze **Alexandra Symonds Award** gewonnen. Deze prijs wordt uitgereikt door de American Psychiatric Association aan een psychiater die een grote bijdrage heeft geleverd aan het verbeteren van de mentale gezondheid van vrouwen en het stimuleren van de carrière van vrouwen in onderzoek. Deze prijs is een grote erkenning voor haar werk op het gebied van postpartum psychose en perinatale psychiatrie. https://psychnews.org/alert_AM2023_5e.html
- Dr. Veerle Bergink heeft onlangs een interview gegeven aan **The New Yorker** over het de dringende behoefte aan verbeterde zorg en begrip voor moeders die postpartum depressie en psychose ervaren. Ze benadrukte dat meer aandacht en middelen nodig zijn om deze complexe aandoeningen aan te pakken. <https://www.newyorker.com/science/annals-of-medicine/what-we-still-dont-understand-about-postpartum-psychosis>

Ontstaan en beloop van psychiatrische aandoeningen in de kraamtijd

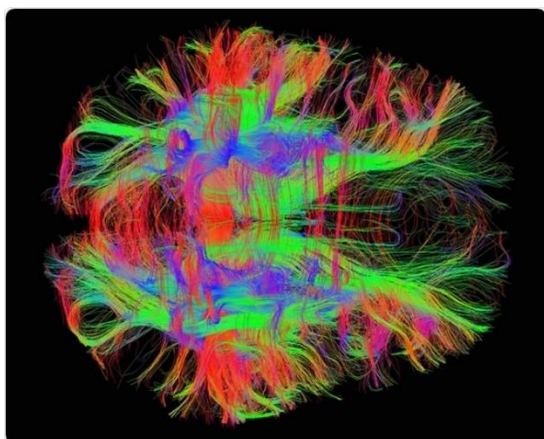
Bij vrouwen die na hun bevalling zijn opgenomen op de Afdeling Psychiatrie van het Erasmus MC of het St. Antonius Ziekenhuis vervolgen we het beloop van de psychiatrische klachten. Inmiddels doen 397 vrouwen mee aan dit deelonderzoek, waarvan we tot nu toe van 172 vrouwen het beloop hebben kunnen vervolgen tot vier jaar na bevalling.

Coördinator: Nicola Westerbeek

Email: opper@erasmusmc.nl

Sinds 2017 onderzoeken we of er aanwijzingen zijn voor afwijkingen van de hersenstructuur en de hersenactiviteit bij vrouwen die na de bevalling ernstige psychiatrische klachten krijgen.

We maken bij deze vrouwen een MRI-scan van de hersenen vlak na het ontstaan van de psychiatrische aandoening én nadat ze hersteld zijn.



De beelden van de MRI-hersenscans worden op dit moment geanalyseerd. Er wordt eerst gekeken naar het hersenvolume en de witte stof (de verbindingen tussen de zenuwcellen) van vrouwen die na de bevalling ernstige psychiatrische klachten kregen. En dit wordt vergeleken met vrouwen zonder dergelijke klachten na de bevalling. Wij willen op deze manier inzicht krijgen in de veranderingen in de hersenen die een rol spelen bij het ontstaan van ernstige psychiatrische aandoeningen na de bevalling.

Coördinator: Eline Poels en Nicola Westerbeek

Email: opper@erasmusmc.nl

Onderzoek naar Epi genetische biomarkers (R21)

Samen met collega's van de Amerikaanse University of Virginia hebben we een nieuwe subsidie ontvangen om onderzoek te doen naar epigenetische biomarkers bij vrouwen met een postpartum psychose.

Epigenetische biomarkers zijn meetbare veranderingen in onze genen die beïnvloed worden door factoren zoals omgeving of leefstijl. Ze kunnen ons helpen begrijpen of iemand een verhoogd risico heeft op een bepaalde ziekte, of hoe hun lichaam reageert op dingen zoals hormonale veranderingen.

We hopen met dit onderzoek meer te weten te komen over het verband van epigenetische biomarkers en postpartum psychose. In de toekomst hopen we te kunnen voorspellen wie gevoelig is voor een postpartum psychose en hoe we het kunnen voorkomen.

Coördinator: Astrid Kamperman en Nicola Westerbeek

Onderzoek binnen OPPER: Kinderen

Het MARIO project

Binnen het MARIO project onderzoeken we waarom sommige kinderen van ouders met psychiatrische problemen stemmingsklachten ontwikkelen, terwijl anderen dat niet doen. Gedurende 3 jaar meten we biologische en psychologische aspecten bij zowel kinderen als ouders (met en zonder stemmingsproblemen). Sinds de start in november 2019 hebben bijna 550 kinderen de eerste meting voltooid, en de vervolgmetingen zijn in volle gang. De eerste meting sluit binnen enkele maanden, dus als u wilt deelnemen of vragen heeft, neem gerust contact met ons op of bezoek www.mario-project.nl.

Coördinatoren: Annabel Vreeker en Melany Horsfall

Onderzoeksmidewerker: Stephanie van Eijl

Email: mario@erasmusmc.nl

Kansrijke Start project

Binnen het Kansrijke Start project onderzoeken we samen met ouders, zorgverleners en beleidsmakers hoe we gezinnen die leven in stressvolle omstandigheden beter kunnen opsporen en doorverwijzen naar hulp. We onderzoeken bijvoorbeeld hoe we hier bestaande gegevens van het Centraal Bureau voor de Statistiek voor kunnen gebruiken. We hebben ouders, zorgverleners en beleidsmakers gevraagd hoe zij hierover denken, en hoe we op een nuttige en acceptabele manier met deze gegevens onderzoek kunnen doen. Ondertussen hebben al bijna 150 ouders, zorgverleners en beleidsmakers meegedaan aan ons onderzoek. Op dit moment ontwerpen we samen met ouders en zorgverleners een screeningsinstrument (in de vorm van een vragenlijst) voor het opsporen van deze gezinnen en hen, indien nodig, te informeren over passende zorg. Binnenkort willen we de eerste versie

van het screeningsinstrument gaan testen samen met ouders uit onze ouder adviesgroep.

Wil je meer lezen over ons onderzoek neem dan een kijkje op onze website:

<https://www.publichealthrotterdam.com/research/projects/dutch-projects/kansrijkstart/>

Coördinator: *Mijke Lambregtse-van den Berg*

Lotgenoten

Boek over psychiatrie en zwangerschap

In een eerdere nieuwsbrief hebben wij een oproep geplaatst voor het delen van ervaringsverhalen. Onze collega's Babette Bais en Nina Molenaar waren namelijk op zoek naar vrouwen die hun verhaal over hun zwangerschap of postpartum periode wilden delen. Door de oproep zijn er ontzettend veel reacties binnen gekomen! Zij willen iedereen van harte bedanken die heeft gereageerd op de oproep en heeft mee geholpen aan het boek. In dit boek vertellen Nina en Babette op een begrijpelijke manier de wetenschap achter: depressie rondom de zwangerschap, postpartum psychose, medicatie rondom de zwangerschap, bipolaire stoornis, PTSS na een heftige bevalling, noem maar op. Ook worden ervaringsverhalen van zowel de moeders als de partners gedeeld. Hun missie is om dit onderwerp makkelijker bespreekbaar te maken en het taboe te verkleinen.

Deze zomer hebben zij een boekcontract getekend met uitgeverij Lucht. Wanneer het boek precies zal verschijnen is nog niet duidelijk, maar wanneer dat bekend is, zal dat in deze nieuwsbrief gedeeld worden.

Auteurs: Babette Bais en Nina Molenaar

Stichting Me Mam

Stichting Me Mam is een organisatie die zich inzet voor vrouwen die te maken hebben met psychische klachten die ontstaan zijn door zwangerschap of bevalling.

Jaartraject 'Samen beter in je vel'

Na een pilot van anderhalf jaar is besloten om een jaartraject voor vrouwen met deze problematiek te starten. In september 2023 was de live kick-off van het eerste jaartraject 'Samen beter in je vel' in Houten.

Al tijdens de eerste bijeenkomst was duidelijk dat de moeders direct een verbondenheid met elkaar voelden. Het maakte niet uit of ze angstklachten hadden, depressief waren, psychotische ervaringen hadden ervaren of een traumatische bevalling hadden meegemaakt. Er was veel herkenning en de moeders voelden zich gesteund.

Inmiddels hebben we een live kick-off en drie online bijeenkomsten gehad. De online bijeenkomsten hadden als thema's 'Aangaan van een (volgende) zwangerschap', 'Emoties en gevoelens' en 'Impact op de omgeving'. Het jaartraject wordt ondersteund door het Trimbos, Mentaal Vitaal en MIND.

Me Mam Markt

Op zaterdag 13 januari 2024 werd de 1^e Me Mam Markt georganiseerd. Moeders die met postpartum psychische klachten te maken krijgen, raadplegen wel de huisarts of de verloskundige, maar weten niet dat er meer mogelijkheden zijn. Op deze markt werden de complementaire zorg, herstelinterventies en boeken onder de aandacht gebracht.

Terugkomdag Erasmus MC

De organisatie is bezig om dit te regelen. Zodra er meer informatie is, zal dit gedeeld worden met degenen die zich hiervoor via Me Mam aangemeld hebben.

Wil jij meedoen of meer weten? Bezoek dan de website: www.memam.nl

Auteur: Karin den Oudsten, Stichting Me Mam.

Email: info@memam.nl

Digitale Nieuwsbrief

Wil je de nieuwsbrief digitaal ontvangen? Stuur dan een mailtje met je naam en email adres naar opper@erasmusmc.nl

Tenslotte

- Heeft u vragen over het onderzoek? Neem dan gerust contact met ons op.
- Indien u advies zoekt over een volgende zwangerschap, kunt u zich via uw eigen behandelend psychiater of via de huisarts laten verwijzen naar de poli van het Erasmus MC poli.psych@erasmusmc.nl.
- Bent u verhuisd? Wilt u dan uw nieuwe adres aan ons doorgeven?

Contactgegevens

E-mail: opper@erasmusmc.nl

Website: www.opperstudie.nl

Telefoon: 06 3114 5015

Vriendelijke groeten,

namens het hele onderzoeksteam,

Veerle Bergink, Astrid Kamperman,
Eline Poels en Nicola Westerbeek